

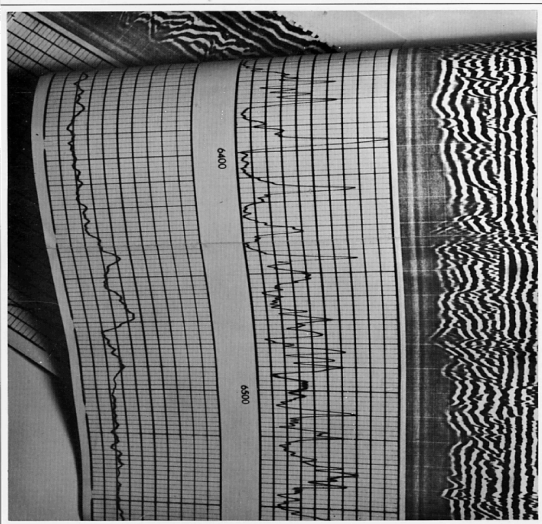
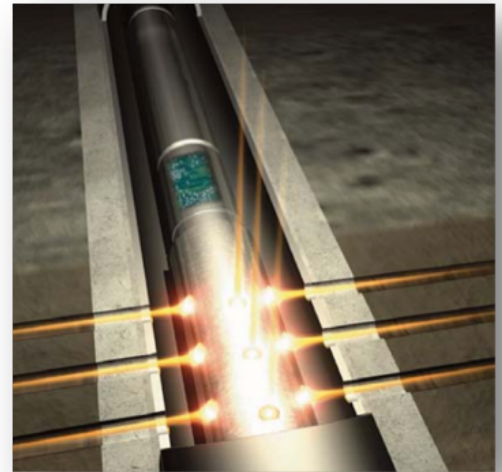
*Curso-Taller (Workshop) de Alto Rendimiento:*

# **“INTERPRETACIÓN DE REGISTROS EN AGUJERO ENTUBADO”**

*(Cased Hole Interpretation)*  
**(100% PRACTICO)**

## **INTRODUCCIÓN**

La industria petrolera moderna, demanda de Técnicos y Profesionistas que tengan habilidades y destrezas para la toma de decisiones acertadas y oportunas en sus diferentes puestos de trabajo. Una de estas habilidades consiste en el conocimiento, manejo y aplicación correcta de la información de los Registros Geofísicos en Agujero Entubado, así como conocer los nuevos avances tecnológicos en la fantástica área de los Registros Geofísicos de pozos. Por satisfacer estas necesidades, se ha organizado este Taller (Workshop) de Alto Rendimiento sobre el tema: **“INTERPRETACIÓN DE REGISTROS EN AGUJERO ENTUBADO” / “CASED HOLE LOG INTERPRETATION”**.



## **OBJETIVO**

Los participantes en este Seminario, desarrollaran habilidades y destrezas para el reconocimiento, interpretación y aplicación de la información de los diferentes tipos de Registros Geofísicos en Agujero Entubado en las diferentes fases de la industria petrolera, a través de ejercicios prácticos de pozos reales, para mejorar desarrollo profesional e incrementar su productividad empresarial.

## **DIRIGIDO A**

Técnicos, Especialistas, Profesionistas, Ingenieros que trabajan en las áreas de: Perforación, Diseño, Intervención de Pozos (Workover), Producción, Yacimientos, Registros de Pozos, Petrofísica y otras áreas relacionadas con E&P. Además es altamente recomendado para todos los nuevos profesionistas que ingresan a prestar sus servicios en la industria petrolera.